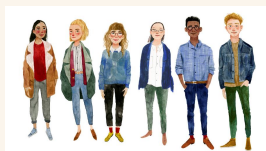




iPRAKSIS

Årsplan etter tema

NÅR?	KAPITTELTITTEL	TEMA	VURDERING
August/ September	Profesjonell yrkesutøver Yrkene og yrkesvalg	DU ER VIKTIG FOR SAMFUNNET Hva er helse- og oppvekstfag? Hvordan kan du bruke iPRAKSIS? Kap. 1 Hvordan blir du en profesjonell fagarbeider? Kap. 3 Hva kan du jobbe med, og hvor kan du jobbe?	- Innleveringsoppgave, kap. 1 og 3 - Refleksjonsnotat (teori i praksis), kap. 1 og 3



<p>Oktober</p>	<p>Omsorg og service</p> <p>Hygiene</p> <p>Sentralt regelverk</p>	<p>FORBEREDELSE TIL YFF</p> <p>Kap. 2 Hvordan kan du vise omsorg og service?</p> <p>Kap. 5 Hvorfor er hygiene bra for helsen?</p> <p>Kap. 7 Lover og regler du må kunne som fagarbeider</p>	<p>- Praktisk/teoretisk prøve, kap. 2, 5 og 7</p> <p>- Muntlig presentasjon av lover fra sitt planlagte Vg2-løp, kap. 7</p> <p>- Refleksjonsnotat (teori i praksis), kap. 2, 5 og 7</p>
<p>November</p>	<p>Kommunisere og samhandle</p> <p>Relasjonsferdigheter</p> <p>Observasjons- og kommunikasjonsferdigheter</p>	<p>MØT BRUKERNE PÅ EN GOD MÅTE</p> <p>Kap. 6 Hvordan kommuniserer og samhandler du med andre?</p> <p>Kap. 14 Hvordan får du en god relasjon til andre?</p> <p>Kap. 15 Hvordan observerer og kommuniserer du med andre?</p>	<p>- Innleveringsoppgave, kap. 6, 14 og 15</p> <p>- Oppgave om digital kommunikasjon, kap. 6</p> <p>Refleksjonsnotat (teori i praksis), kap. 6, 14 og 15</p>



Desember	Helse og livsstil	FYSISK OG PSYKISK HELSE Kap. 4 Hva kan du gjøre for å ha en god helse?	- Refleksjonsnotat (teori i praksis), kap. 4 og 10 - Innlevering av mappeoppgave
Januar	Kosthold og helse	Kap. 10 Hvordan kan du sørge for et sunt kosthold?	
Februar	Anatomi og fysiologi	Kap. 11 Hvordan er kroppen bygd opp, og hvordan fungerer den?	- Praktisk/teoretisk prøve, kap. 4, 10 og 11 - Refleksjonsnotat, kap. 11
	Brukermedvirkning	EN HVERDAG MED MENING Kap. 8 Hvordan kan brukermedvirkning gjennomføres i praksis?	- Innleveringsoppgave, kap. 8, 9 og 18
	Aktiviteter for mestring	Kap. 9 Hvordan kan du få andre til å føle mestring?	- Refleksjonsnotat, kap. 8, 9 og 18
	Hjelpemidler og velferdsteknologi	Kap. 18 Hvilke muligheter gir velferdsteknologi?	



Mars	<p>Sosial- og kulturell kompetanse</p> <p>Førstehjelp</p> <p>Etiske dilemmaer</p>	<p>DIN KOMPETANSE GJØR EN FORSKJELL</p> <p>Kap. 13 Hvorfor er det viktig med sosial og kulturell kompetanse?</p> <p>Kap. 12 Hva skal du gjøre hvis noen skader seg?</p> <p>Kap. 17 Hva er et etisk dilemma?</p>	<p>- Praktisk/teoretisk prøve, kap. 12, 13 og 17</p> <p>- Refleksjonsnotat (teori i praksis), kap. 12, 13 og 17</p>
April	<p>Konflikthåndtering</p> <p>Tverrfaglig samarbeid</p> <p>Helse, miljø og sikkerhet</p>	<p>TA DEG SELV PÅ ALVOR!</p> <p>Kap. 16 Hvordan kan du løse konflikter?</p> <p>Kap. 19 Hvorfor er det viktig med samarbeid?</p> <p>Kap. 20 Hvordan kan du jobbe med HMS?</p>	<p>- Praktisk prøve, ergonomi, kap. 20</p> <p>- Innleveringsoppgave kap. 16, 19 og 20</p> <p>- Refleksjonsnotat (teori i praksis), kap. 16, 19 og 20</p>
Mai/juni		<p>FORDYPNING OG REPETISJON</p> <p>Fordypning etter interesser/Vg2-løp</p> <p>Jobbe med mappeoppgaven</p> <p>Repetisjon</p>	<p>- Innlevering av mappeoppgave</p> <p>- Evt. tentamen</p>



--	--	--	--